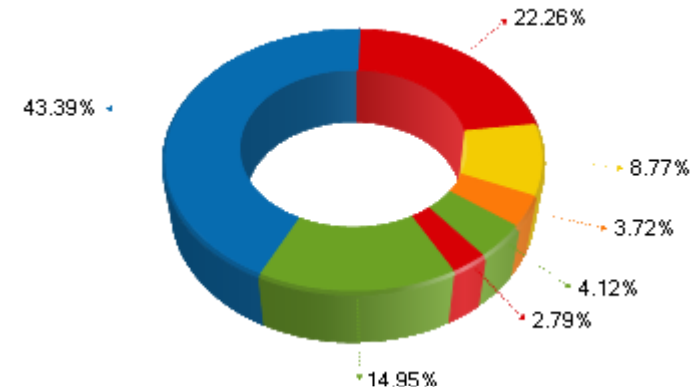




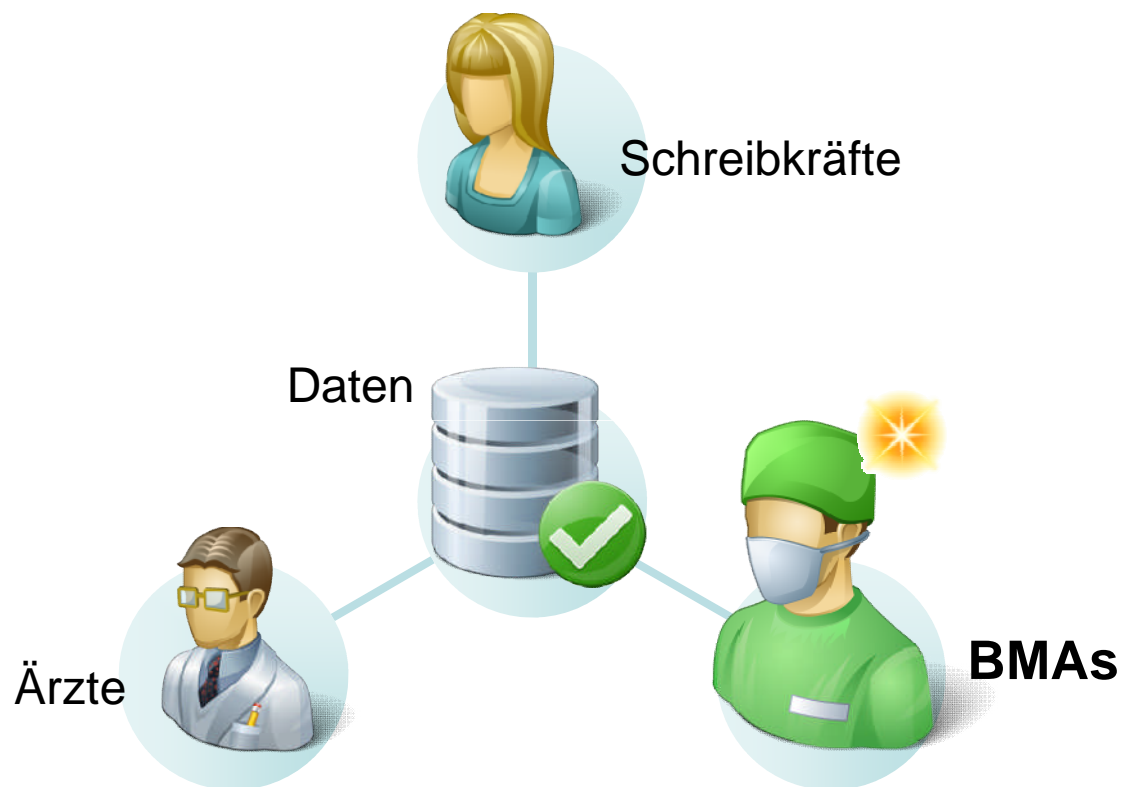
Möglichkeiten in PAS für Histologie, Zytologie und Mikrobiologie im Überblick

Beteiligungen

- Personen
 - Schreibkräfte
 - Ärzte
 - BMAs ✨
- Anwendungen
 - Immunhistoanforderung
 - Klötzlbuch
 - Laborautomaten
 - Bildintegration



Beteiligte Personen



Anwendungen

- Immunhistologie-Anforderung
 - Bestellung der gewünschten Färbung vom Schreibtisch aus
 - Auch Panels sind möglich
 - Direkte Kommunikation mit den Färbern reduziert Fehlermöglichkeiten

Immunhisto-Anforderung

- Mehrere Hersteller sind gleichzeitig möglich
- Panels

Färbung bestellen

Bitte füllen Sie die geforderten Informationen aus und bestellen Sie dann die gewünschte Färbung

2.07 - Build 27

Patient: **Max Mustermann, 20.10.1973**
Material: **Cutis**
Befund: **H/2009000001**

Protokoll	Block	Notizen
→ ACTH (DAKO)		
ACTH (DAKO)		
ACTH (HISTOCOM)		
ACTH (MENARINI)		
ACTH (VENTANA)		
* Panel 1		
* Panel 2		

Haus: **GRZ IT Center Linz GmbH**
Pathologe: **Achim Mühlberger**

Neu (F2) Löschen **Bestellen (F4)**

Immunhisto-Anforderung

- Übersicht über die Bestellungen im Labor
- Statuskontrolle
- Steuerung

E-Nummer	Order	Bestellzeitpkt.	Protoko	Bloc	Besteller	Status	Notizen	Schnittstelle
H/2008000001/1	312	23.03.2009, 05:58:46	ACTH		Dr. Brustmann	bestellt		VENTANA
H/2008000001/1	311	23.03.2009, 05:58:46	ACTH		Dr. Brustmann	bestellt		MENARINI
H/2008000001/1	310	23.03.2009, 05:58:46	ACTH		Dr. Brustmann	bestellt		HISTOCOM
H/2008000001/1	309	23.03.2009, 05:58:46	ACTH		Dr. Brustmann	bestellt		DAKO

Anwendungen / 2

- Labor
 - ~~Küch~~buch
 - Leistungsdokumentation des Labors
 - Blöcke / Schnitte
 - Immunhisto-Färbungen
 - Dokumentation von Verbrauchsmaterialien
 - Kommunikation mit Beschriftungssystemen
 - reduziert Fehlermöglichkeiten
 - erhöht Qualität der beschrifteten Kassetten/Objektträger

Laborbuch

- Tabellarische Darstellung
- Filterung auf verschiedene Labors möglich
- Anreicherung um Strukturinformation

	E-Nummer	Typ	Kürzel
	2009000001	B	NSD
Σ			
	2009000001	I	A
Σ			
	2009000001	O	EX
	2009000001	O	NSD
Σ			

ENummer	Nummer	IdTyp	
1-I/2009	1	Block	NS
	1-1	Objektträger	CA
	1-1-1	Immunhisto	
	1-2	Objektträger	EX
1-I/2009	2	Block	FE

Anwendungen / 3

- Laborautomaten
 - Wo möglich werden Automaten mit durchzuführenden Untersuchungen versorgt
 - Nach Fertigstellung automatische Übernahme der Ergebnisse in den Befund
 - Generierung von Kommentaren möglich
 - Reduzierung von Fehlermöglichkeiten

Anwendungen / 4

- Bilder
 - Integration von
 - Zuweisungsschein
 - Makrobild
 - Kommunikation mit
 - Scanner
 - Makro-Bildsystemen

Vorteile

- Ein Werkzeug für alle Beteiligten
 - Idente Bedienung
 - Idente Begriffe / Sprache
- Mehr Auswertungsmöglichkeiten
 - Leistungsdokumentation
 - Anzahl der angeforderten IH-Schnitte
- Qualitätsverbesserung
 - Reduzierung von Fehlern
 - Lückenlose Dokumentation



Voraussetzungen

- Datenqualität
- Technische Ausrüstung

- PAS

