



Landeskrinikum Amstetten - Histologie -

Silvia Frank, Lisa Mayr
Biomed. Analytikerinnen

Markierung von Resektionsflächen mittels **Silbernitrat & Hydrochinon**



besonders praktisch weil:

- Kann aufgetropft werden
- Keine Fixierung (zB. durch Essig oder Tuschefix) nötig

besonders geeignet für:

- Prostatastanzen
- Mammotomstanzen
- Hautstücke
- Polypen

Markierung von Resektionsflächen mittels **Silbernitrat & Hydrochinon**

- Gewebestück trockentupfen
- 1 Tropfen **Silbernitrat** (etwas abtupfen)
- 1 Tropfen **Hydrochinon**
- → **Schwarzfärbung**

Silbernitratlösung 5%

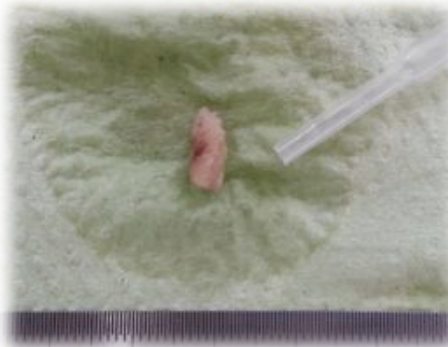
- Argentum nitricum 5g
- Aqua bidest. ad 100g

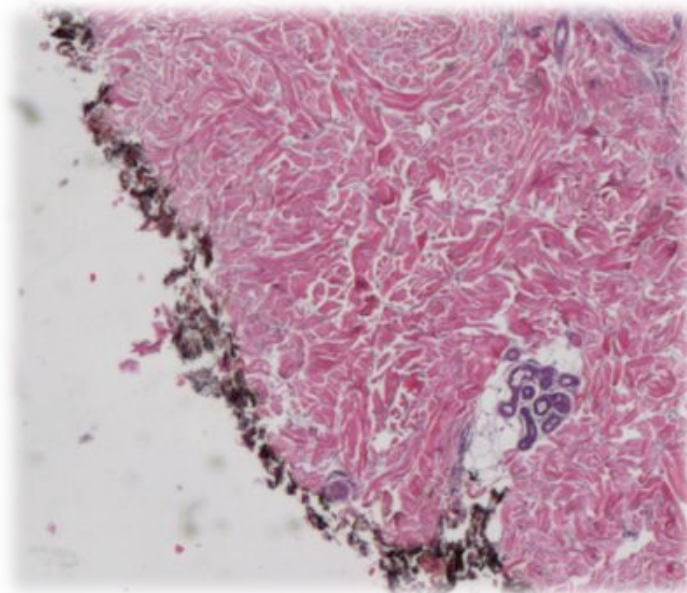
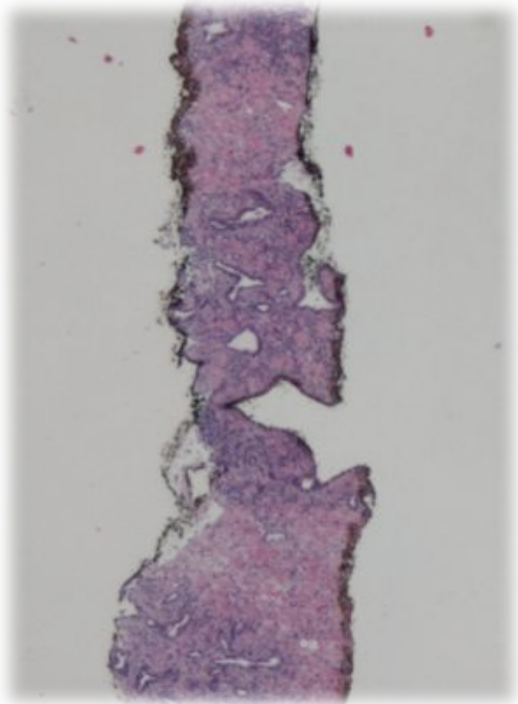
Hydrochinon

- Hydrochinon 1g
- Natriumsulfit 10g
- Aqua purif. ad 100g

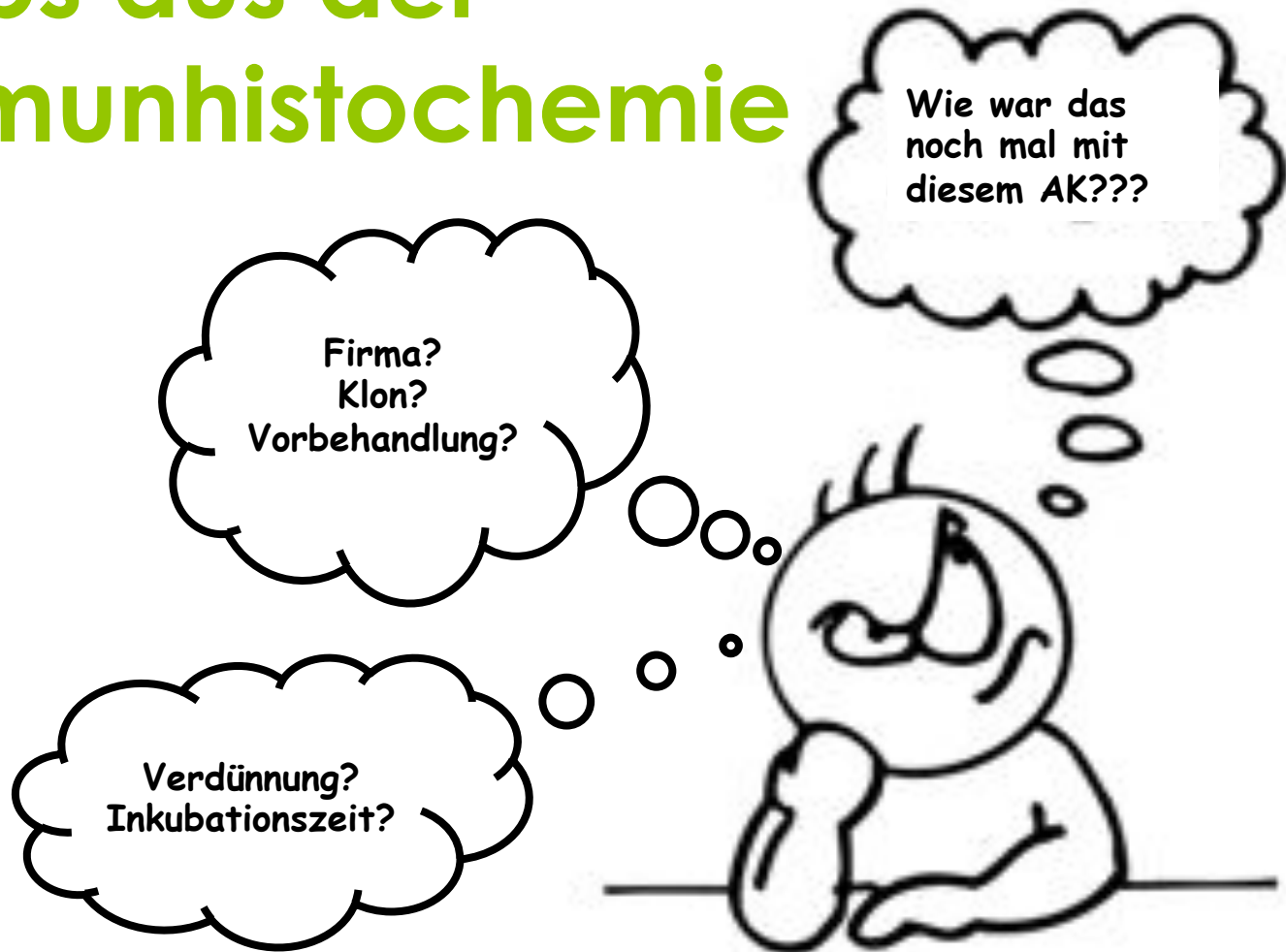
wichtig:

Lösungen **dunkel** lagern (Vorrat am besten im Kühlschrank).
Bei braunem Farbumschlag oder Trübung → **erneuern!!**





Tipps aus der Immunhistochemie



„Antikörper - Schummelzettel“

- Zusätzlich zum Datasheet
- Jede Änderung (Färbeprotokoll, Klon, Bezugsquelle, etc.) vermerken
- Praktisch für Ringversuche!!

12303 12303

CD56 (n-Cam)

Firma: Roche
Protokoll: CC1s/28min
Verd.: RTU
Prep Kit: -
Kontrolle: Pankreas, Nebenniere

| Datum | Änderung | Begründung |
|-------|----------|------------|
| | | |
| | | |
| | | |
| | | |
| | | |
| | | |
| | | |
| | | |
| | | |

Klon: ~~12303~~ ~~MQR-42~~ 12303

CD 56 (n-Cam)

Firma: Roche
Protokoll: ~~CC1s/28min~~ ~~32min~~ ~~CC1 kurz~~ std. 28 min
Verd.: RTU
PrepKit: KO - Pankreas, Nebenniere

| Datum | Änderung | Begründung |
|---------|--|---|
| 4.1.13 | Versuch mit .) CC1 std/32m → ⊙⊙ .) CC1 m/32m → ⊙⊙ | bei Inkubationen für NAC zu schwach |
| 7.1.13 | beide Versuche zeigen extrem schwache Reaktionen und eine unspezifische Hintergrundfärbung!! WH um techn. Fehler auszuschließen WH viel besser in bd. Fällen → CC1 std. 132 min | |
| 16.4.13 | Neuer Klon: MQR-42 (Empf. von Nac) | schlechtes Ergebnis bei NAC Baderline el. OA Ha |

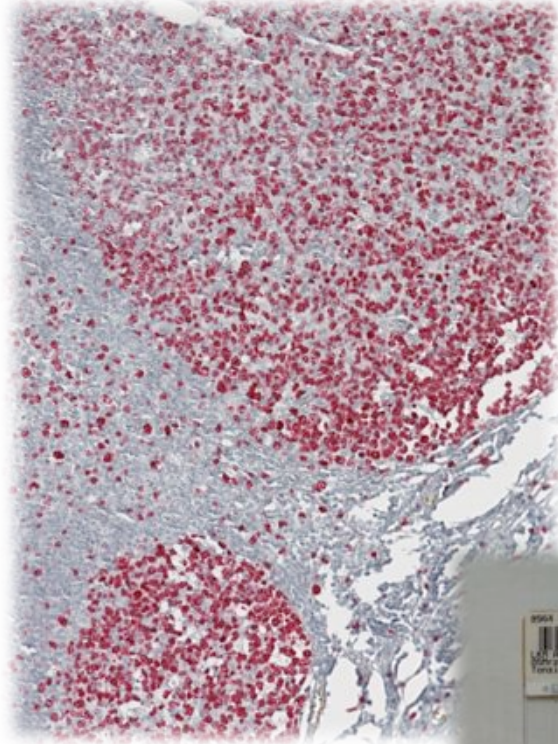
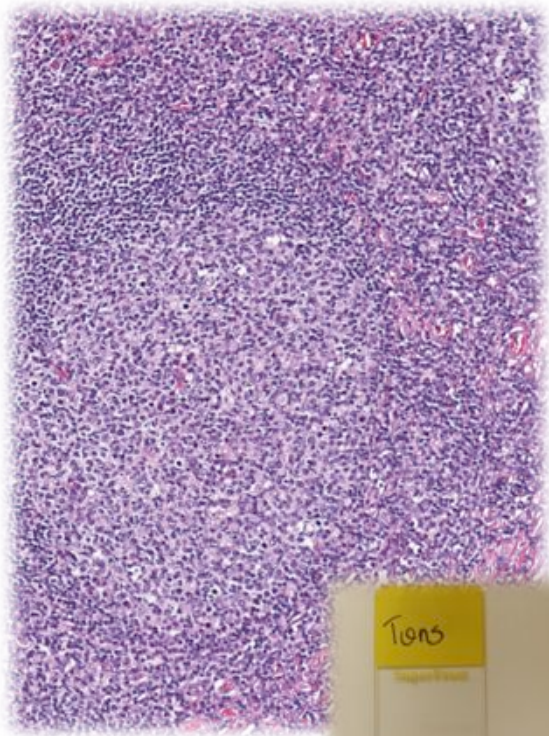


Umfärben von HE auf IHC am Benchmark XT

- Aceton zum Ablösen der Deckfolie (ca. 5 min)
- Xylol (ca. 10 min)
- Absteigende Alkoholreihe bis Aqua dest.
- Im Gerät überschichten mit Reaction Buffer
- Normales Färbeprotokoll **inklusive Entparaffinierung (!!!)** laufen lassen
- Durch die EZ-Prep Lösung wird das Gewebe entfärbt

Früher....

- EBE zum Ablösen der Deckfolie (**meist über Nacht!!!**)
- Xylol
- Absteigende Alkoholreihe
- Entfärben mit 3% HCl Alkohol
- Eigenes Protokoll erstellen – ohne Entparaffinierung





**Vielen
Dank für
die
Aufmerksam-
keit!**